

# W Y C I A G Z PROJEKTU WYDZIELENIA NIERUCHOMOŚCI LOKALOWYCH

z nieruchomości zabudowanej  
zlokalizowanej w Nakle przy ulicy Młyńskiej 5  
na działce nr 2601/4

## NIERUCHOMOŚĆ LOKALOWA NR 2

zarządca : Zarząd Dróg Powiatowych w Nakle

Powierzchnia użytkowa lokali tej nieruchomości wynosi 75,2 m<sup>2</sup>. Nieruchomość zajmuje część pomieszczeń piętra oraz jedno pomieszczenie piwnicy budynku administracyjnego, w tym :

➤ w budynku administracyjnym

piwnica

- pomieszczenie nr 012 – gospodarcze : 9,6 m<sup>2</sup>


piętro

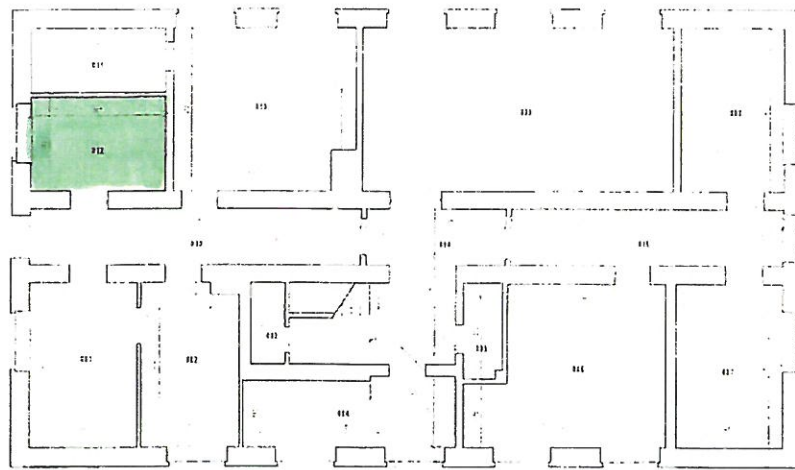
- pomieszczenie nr 206 – w.c. : 4,4 m<sup>2</sup>
- pomieszczenie nr 210 – biuro : 14,1 m<sup>2</sup>
- pomieszczenie nr 211 – biuro : 25,3 m<sup>2</sup>
- pomieszczenie nr 212 – biuro : 15,3 m<sup>2</sup>
- pomieszczenie nr 219 – korytarz : 6,5 m<sup>2</sup>

Udział we współwłasności budynków i budowli, oraz w prawie zarządu gruntem działki nr 2601/4 wynosi :  $\frac{752}{6160}$

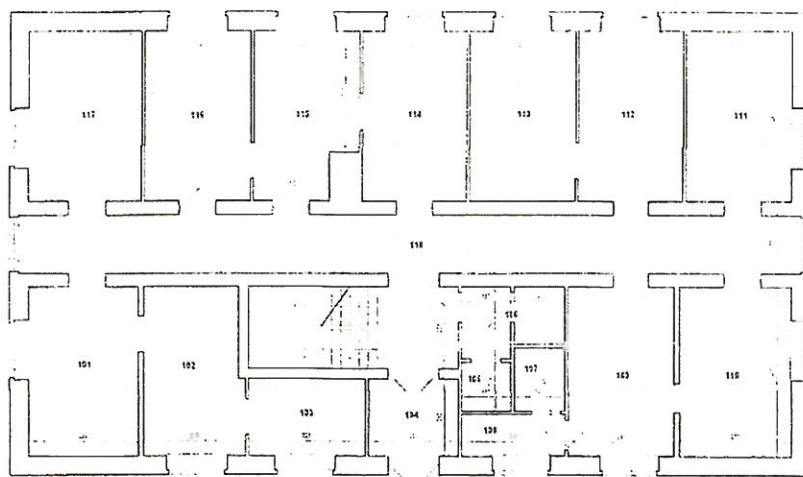
---

Bydgoszcz, 15 maja 2001 r.

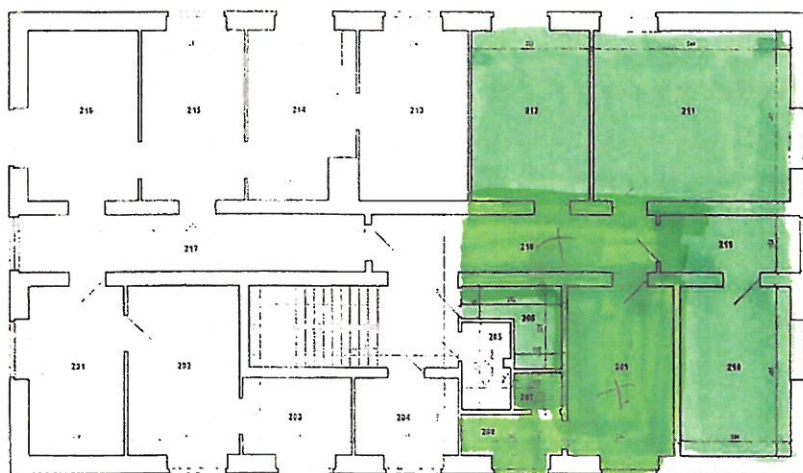
  
 Jan Kempa  
 inż. budownictwa  
 ul. Szarych Szeregów 2b/58  
 85-829 Bydgoszcz, tel./fax 63-13-16  
 upraw. bud. nr 335/74/Bg



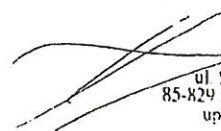
RZUT PIWNIC



RZUT PARTERU



RZUT PIĘTRA


  
**Jan Kempa**  
 inż. budownictwa  
 ul. Szarych Szeregów 2b/58  
 85-829 Bydgoszcz, tel./fax 63-13-16  
 upraw. bud. nr 335/14/Bg

BUDYNEK BIUROWY  
 zlokalizowany w Nakle, przy ul. Młynskiej 5  
 (działka nr 2601/4)